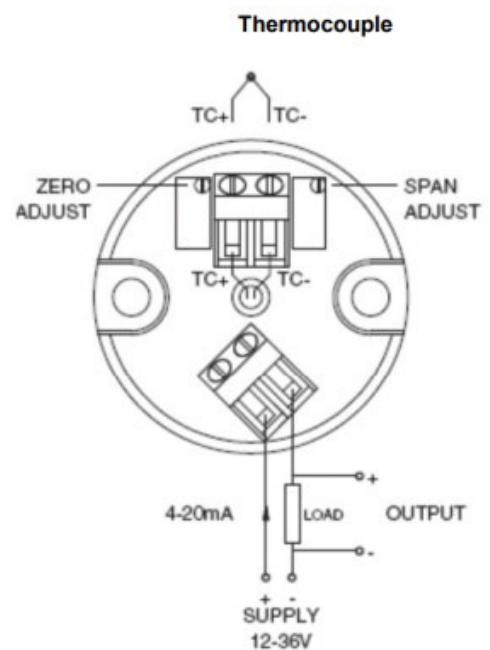
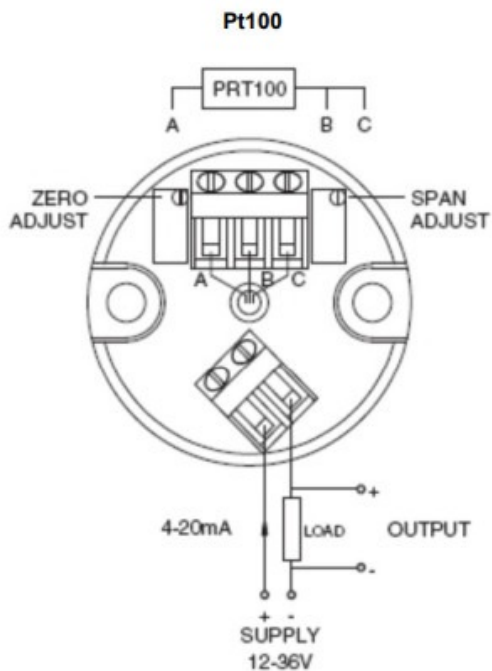


## Thermocouple haute precision 300TX ou transmetteur de temperature Pt100



Labfacility are the UK's leading manufacturer of Temperature Sensors, Thermocouple Connectors and associated Temperature Instrumentation and stockings of Thermocouple Cables. The Company has been trading since 1971 and is ISO9001 accredited.

Le 300TX est un transmetteur de température 4-20mA qui peut être log dans une tête de borne de sonde adaptée un bloc standard DIN. Avec des gammes pour les thermocouples et les capteurs Pt100, les unités offrent une plage exceptionnellement large de réglage de la sortie, ce qui réduit la nécessité de stocker différentes plages de température. Une nouvelle caractéristique est l'action non interactive de l'étendue et du potentiomètre zéro, ce qui permet de gagner du temps et est pratique lors de l'étalonnage ou de la mise à l'échelle.

4-20mA, boucle 2 fils  
Faible coût  
Haute précision  
Montage dans la tête, fixation standard DIN  
Pt100 ou thermocouples de type J, K  
Haute fiabilité  
Potentiomètres non interactifs pour l'étalonnage  
Permet une longueur pratiquement illimitée de câbles en cuivre faible coût  
Un câble d'extension de thermocouple plus coûteux n'est pas nécessaire  
Construction robuste  
Rejet efficace du bruit d'entre  
Conforme la norme CE  
Conforme la directive RoHS

**Spécification:**

**Gammes Thermocouple selon IEC 584**

Type J 0-300C  
Type K 0-200C  
Type K 0-1100C

**PT100 IEC751, 3 fils**

0 100C  
0 200C  
(Les jonctions/capteurs doivent être isolés de la gaine)

**Sortie**

Boucle 4-20mA alimentée, max 30mA.  
Directement proportionnel à l'entre mV pour les thermocouples. Directement proportionnel à la température pour Pt100.

**Alimentation en boucle**

12-36V c.c. ; Connexion inverse protégée.

### **Exactitude**

Gammes de thermocouples 0,2 % de la plage (linéaire l'entre mV)  
Gammes Pt100 0,1 % de la porte (linéaire l'entre de température)

### **Drive zro**

0,02 % de l'étendue par C

### **Drive de la porte**

0,02 % de l'étendue par C

### **Effet de tension d'alimentation**

0,03 % de changement de plage sur 12-36 changement de tension

### **Soudure froide**

Mieux que 2C au-dessus de la température ambiante

### **compensation**

plage de température de 0-50C ; Taux de rejet supérieur 25:1

### **Dtection et indication du circuit ouvert du capteur**

Classieuse; courant de sortie entre 23 et 27 mA. Des alarmes distinctes et indépendantes doivent être utilisées si nécessaire pour la sécurité du processus.

### **Capacit de charge**

(Vs 12)/0,02 Ohm ; Vs = 12-36Vdc

### **Température ambiante de fonctionnement**

0 70 C

### **Temperature de stockage**

-20 100 C

### **Potentiometre de rglage du zro**

20% de lenvergure, 25 tours Potentiometre de rglage de lenvergure jusqu 50% de ltendue pour lentre du thermocouple et 30% de la porte pour lentre PRT100, 25 tours.

*Lmetteur peut tre facilement rang et calibr*

*laide des ajusteurs de zro et de porte multitours en conjonction*

*avec une source mV ou une entre de rsistance standard.*

*Par exemple, un thermocouple de type K qui a une*

*plage de temperature de fonctionnement de 0 1100 C peut tre facilement calibr pour*

*fonctionner entre 0 et 600 C, o 4 mA et 20 mA representent*

*respectivement 0 et 600 C.*

### **Mcanique**

Montage de la tte, dia.42mm, hauteur 32mm, 2 trous de montage 32mm entre les centres

## **Specifications**