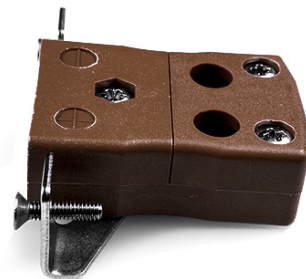


Connecteur thermocouple standard montage en panneau filaire rapide avec support en acier inoxydable JS-T-SSPFQ Type T JIS



Standard Socket - Quick Wire with stainless steel mounting bracket
(dimensions in mm)



Labfacility are the UK's leading manufacturer of Temperature Sensors, Thermocouple Connectors and associated Temperature Instrumentation and stockings of Thermocouple Cables. The Company has been trading since 1971 and is ISO9001 accredited.

**Connecteur thermocouple standard montage en panneau filaire rapide avec support en acier inoxydable
JS-T-SSPFQ Type T JIS**

Destiné à être utilisé dans des procédés plus industriels mais peut être utilisé dans toutes les applications souhaitées.
Connexion facile à piquer pour une terminaison rapide, il suffit d'enfoncer le fil et de serrer la vis

Caractéristiques techniques**Specifications**

Product Code	XE-9379-001
General Description	Easy 'jab-in' connection for rapid termination, just push wire in and tighten screw
Thermocouple Type	T JIS
Connector Type	Quick Wire Socket with SS Bracket
Connector Size	Standard
Colour	Brown
Dimensions	See Schematic Drawing (Product Literature Tab)
Max. Temperature	220°C
+Positive Contact	Copper
-Negative Contact	Copper Nickel
Standards Met	BS EN 50212:1997. RoHS